

Länteen

(4)

1:100



Itään

(2)

1:100



Pohjoiseen talo B

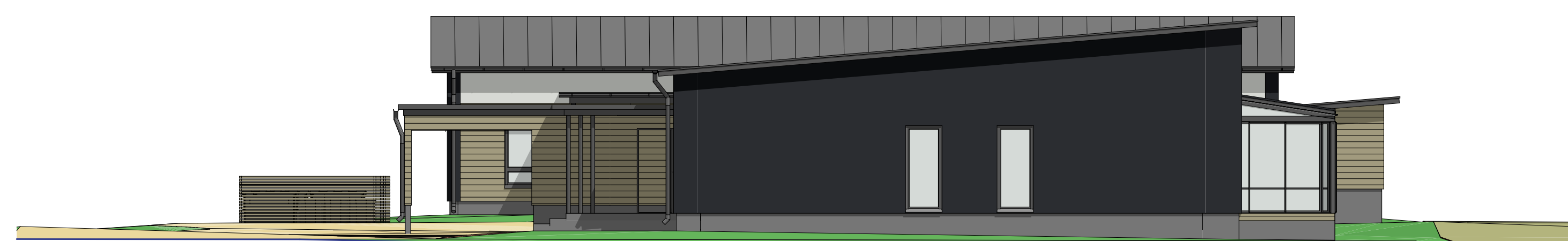
1:100



Etelään talo B

(1)

1:100



Pohjoiseen talo A

(1)

1:100



Etelään talo A

(1)

1:100

1. konesaumakate, tumman harmaa RR23



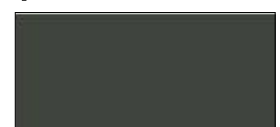
2. pelti- ja metalliosat, tumman harmaa RR23/ RAL 7024



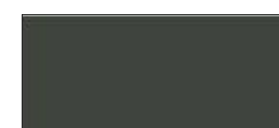
3. kivirouhe, kurunharmaa SR4



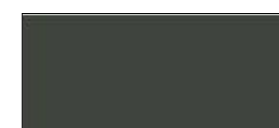
4. puu/alumiini, tumman harmaa



5. teräs, tumman harmaa RAL 7024



6. rappaus, tumman harmaa



7. puu, keskiharmaa Tikkurila 2690



8. kuitusementtilevy, valkoinen Tektiva TE 00



KAITEET, LUMIESTEET JA KATTOSILLAT Ympäristöministeriön asetuksen 1007/2017 mukaan

IKKUNAT, LASISEINÄT JA LASIOVET, JOIHIN ON VAARA TÖRMÄTÄ, ON MERKITTÄVÄ SITEN, ETTÄ NE HAVAITAAN HELPOSTI. NIIDEN LASITUKSET ON TEHTÄVÄ TURVALASISTA

numero	kuukausi	muutos	muuttanut	päiväys

Kaupunginosa/kylä	Korttelinno	Tontin/tilan no	Viranomaisen merkintä
108	9	6	
Rakennuksen numero/Rakennuksen numero/Rakennuslupa/Rakennuslupa			
Rakennusvaihe	Piirustusten määrä	Julkaisu numero	
UUDISRAKENNUS	PÄÄPIIRUSTUS	01.03	
Rakennuskohde	Piirustuksen sisältö	Mittakaavat	
RIVITALO	julkisivut	1:1, 1:100	
As Oy Naantalin Keihäänkärki 2 Keihäänkärjentie 3, 21100 Naantali			
Vastuullinen suunnittelija: nimi, työntekijä ja päiväys		Työnumero	Piirustuksen tunnus
Mikko Lindqvist RA Rajiossa 25.01.2019			ARK
Suunnitteluala		Tiedosto	
ARK			